

商 工 通 信

PUBLIC INFORMATION IWAKURA

岩倉市商工会



(いわくら市民ふれ愛まつり)
一豊行列参加者の皆さん【平成21年】

-目 次-

いわくら市民ふれ愛まつり（配役決まる）・・・ 2	新規会員募集について・・・ 4
「賀詞交歓会」開催ご案内・・・ 2	新規加入会員紹介・・・ 4
サンタクロース訪問先募集・・・ 3	法律豆知識～改正貸金業法・・・ 5
金融相談会開催について・・・ 3	小規模企業共済制度改正について・・・ 5
商工会費振替のご案内・・・ 3	会員紹介コーナー・・・ 6

山内一豊公のまち

VOL. 117

<http://www.iwakura.or.jp>

平成22年11月1日発行



第18回「いわくら市民ふれ愛まつり」が、市総合体育文化センターをメイン会場として、十一月六日（土）・七日（日）の両日開催されます。

商工会事業の一環として、七日（日）には、岩倉で生まれた戦国時代の武将山内一豊や妻千代、織田伊勢守が時代衣装に身を包み配下の武者隊を従えてパレードを行ないます。

又、このパレードには、岩倉遊花・遊花北幼稚園児鼓笛隊、各子ども会による子どもみこし、岩倉総合高校 brassバンドも行列に参加しまつりを盛り上げます。

一豊行列は、正午に生田神社を出発しその他鼓笛隊等は、商工会館前にて行列に合流しメイン会場へ午後一時ごろ到着します。



織田伊勢守役
深石公彦 さん
岩倉マカブクラブ 会長



千代 役
梅本光紀 さん
岩倉市商工会女性部



山内一豊 役
関戸 誠 さん
岩倉マカブクラブ 会長



『賀詞交歓会』開催のご案内



新年を祝うに相応しい「賀詞交歓会」を開催します。

「こころ新たに新春を迎えるにあたり会員皆様方と一堂に会し、平成二十三年が皆様にとって良き年である事を願うと伴に、会員相互の交流の場と成る事を目的にしています。多数ご参加して下さい。

・日時

平成二十三年一月一日（土）

受付 午前十一時

十一時三十分開始

・会場

愛知北農業協同組合 岩倉支店

二階 研修室

・申込締切日

平成二十二年十二月十日（金）

・会費 3000円

・申込、問合せ先

岩倉市商工会事務局

0587・66・3400

サンタがあなたの自宅やって来る！！

青年部では「地域夢づくり事業」の一環として、今年もサンタクロースの訪問を行います。つきましては、訪問を希望するご家庭を募集します。
サンタが家庭に伺って子供達にプレゼントを差し上げます。

* 実施年月日

平成二十二年十二月二十二日（木）【祝日】

* 応募資格

市内で小学生以下の子供がいる家庭

* 募集期間

十一月十七日（水）～十二月二日（木）

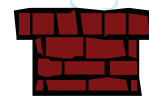
訪問家庭 二十軒

（応募多数の場合は抽選となります）

* 応募方法

商工会にて、指定申込用紙に記載し
申し込み下さい。

MERRY
CHRISTMAS



金融相談会開催について

岩倉市商工会と(株)日本政策金融公庫一宮支店との共催で融資相談会を開催いたします。公庫の融資制度は、長期返済で、利息は固定金利です。

お気軽にご相談ください。

・日 時

11月24日（水） 午前10時から午後4時まで

・会 場

岩倉市商工会館

*相談をご希望の方は、事前に商工会までご連絡ください。



商工会費（後期分）自動振替のお知らせ

11月30日（火）に商工会費を自動振替をさせていただきます。
又、自動振替を希望される方は、商工会事務局（Tel 66-3400）へ
ご連絡下さい。

※自動振替の推進にご協力下さい。



会員募集中！！

(お知り合いの方をご紹介下さい)

会員の皆様におかれましては、是非未加入事業所の紹介等をお願い致します。

* 会員になると・・・

- ・経営相談等あなたの身近な相談相手になります。
- ・情報収集が容易に図れます。
- ・資金計画の相談・金融斡旋
- ・労務管理の充実
- ・記帳（決算、申告）相談
- ・企業診断も無料で受けられます。

* 中小企業共済

会員の皆さんを対象とした生命共済制度です。
1年更新で医師の診査は不要で、割安な掛金で業務上・業務外を問わず
24時間保障がつき、満70歳未満までなら1口（2,000円）掛け金で
死亡・ケガによる（後遺障害・入院・通院）など幅広く保障されます。
又、特典として福利厚生（宿泊利用・観劇・健診補助）を受けられます。



連絡先
Tel 66-3400

新規加入会員紹介

事業所名	地区	業種
桐生钣金	大地町	钣金業
特定非営利活動法人 手づくり文化普及振興会	本町	サービス業
五条桜	東新町	飲食業
いわくら法律事務所	下本町	サービス業
中国彩菜 雁	新柳町	飲食業
ワイエムシーリング	大地町	製造業
カワイ塗装	南新町	機械塗装
カラオケラウンジ 夢ーらん	旭町	飲食業
匠工社	下本町	左官業
サークル岩倉旭町一丁目店	旭町	小売業
ブーランジ エリ-M i w a	鈴井町	小売業

委員コラム



日本人の好物「まぐろ」
以前、大阪のホテルで養殖まぐろの試食会がありました。
二・三切れは食べられたが、口の中はトロトロ。
今は養殖も改良され、旨くはなっている。
山の中の倉庫では、高級あわびの養殖。
工場ではキノコ・野菜類。
まさに、栽培漁業・栽培農業である。



養殖



広報委員 河村

混ぜればごみ
分ければ資源!

岩倉市指定 収集袋取扱店組合

岩倉市中本町西出口31番地1

TEL 66-3400

街路灯の
鋭光電器産業(株)
TEL0586-73-6016

法律豆知識 ～改正貸金業法～

《問》

最近、借金できる額に制限ができたという話を聞きましたが、それはどのような内容ですか。ローンで住宅や車の購入を考えていますが、それについても制限されるのですか。

個人で事業を営んでいます、その場合の借金はどうなるのですか。

《答》

① 貸金業者からの借金は年収の3分の1までに制限されました。

平成22年6月18日より、消費者金融などの貸金業者は、個人の顧客に対して、年間の給与及びこれに類する定期的な収入の金額を合算した額の3分の1を超える貸付けが原則としてできなくなりました。これを総量規制といいます。すなわち、借主が自分の返済能力を超えた借金をすることで多重債務者になることを防ぐため、原則として、貸金業者からは、年収の3分の1までしか借入れができなくなったのです。

なお、法人については、過剰貸付は禁止されていますが、総量規制の適用はありません。

ただし、この貸付けの制限は、貸金業者の行う貸付けについて適用されますので、銀行等による貸付けやクレジットカードのショッピングについては適用されません。

また、専業主婦の方については、夫の同意がある場合には、夫の収入を併せた年収の3分の1まで、夫婦で借入れをすることが可能となっています。

② 住宅や車のローンについては、貸付けの制限の対象外となっています。

住宅や車を購入するにあたっての貸付けは、一般的に金利が低く、返済期間が長期にわたり、かつ、貸付額も多額であることから、貸付け制限の対象外とされました。そのため、住宅の建設、購入または改良に必要な資金や自動車の購入に必要な資金については、年収の3分の1を超える額であっても貸金業者から借入れることができます。

③ 個人事業主は一定の条件のもと、年収の3分の1を超えて借入れができます。

個人事業主については、①事業の実態が確認されており、②事業計画等に照らし、当該事業主の返済能力を超えないと認められたときは、年収の3分の1を超えて貸金業者から借入れをすることができます。（文責：愛知県弁護士会 鈴木 岳弘）

小規模企業共済制度の改正のご案内

小規模企業共済制度改正ポイント！！

改正内容

加入対象者範囲の拡大

平成23年1月より受付開始

詳しくは、商工会へお尋ね下さい

加入対象者に個人事業主の「共同経営者（個人事業の経営に携わる個人）」が追加されます。

Q&A

Q：共同経営者とは？

A：共同で経営に携わっている方々です。ただし、加入できる方は1事業所2名までです。

改正前（平成22年12月末まで）



(事業主)

加入できない

改正後（平成23年1月から）



(事業主)

加入できる（2名まで）

Q&A

Q：共同経営者の加入条件を教えてください。

A：以下の①、②の両方の条件を満たしている方々です。

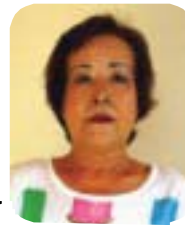
①「事業の経営において重要な意思決定をしていること、又は事業に必要な資金を調達していること」

②「事業の執行に対する報酬を受けていること」

(①の例) ・資金の新規確保の際に決定の場に参加していること ・事業資金借入で連帯保証人であることなど

この
「看板」を
目印に!

会員紹介コーナー



店主
大野 保江



岩倉市本町上郷前 1 8 - 1

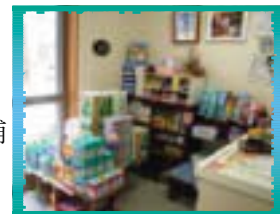


(0587) 37-1408

皆様こんにちは!!

当店は本町に位置し、創業は古く明治の末からですから約100年になります。2年ほど前に建物を新築しましたので、その面影は無くなり、店舗面積も以前の1/3ほどと狭くなりました。

今はクリーニングの取次ぎと日用品を少々扱っているだけですが、それ



(日用品の数々)

でも昔なじみのお客様が、ありがたいことに今だに来店して下さいます。

店頭で昔話や世間話に花が咲いたりします。人と人との繋がりを大切にしたいという思いは今も強くあります。商工会のさまざまな役員などをさせて頂き、人とのコミュニケーション、ふれ合いが最も大切だと教えて頂きました。お店



(手際良く受付)

に来てくださるお客様との会話に、親の面倒の苦労話や、子供の育て方もそれぞれの家庭で考え方が異なることや、また旅行での楽しい土産話に時間の立つのも忘れ話し込んだりし、社会勉強や人生勉強をさせていただいております。

私はコーヒーが大好きで毎日欠かすことはありません。皆さんも暇な折にはコーヒーくらいはお出ししますから是非お越しください。

クリーニングしたもので直ぐに要るものと、次の季節まで必要としないものがありますが、特に毛布とか絨毯など、かさばるため収納場所にお困りのお客様には「必要な時まで預かせて頂きますからお気軽にどうぞ」と一言お伝えします。そんな気持ちがお客様にも伝わり、「寒くなったから毛布を頂戴」と引き取りにみえるお客様も多いです。このようなお預かりもお客様に喜んで頂けるサービスの一つだと考え実施しております。

ひとが生きていくには一人では生きられない、人と人との支え合いがあってこそ毎日が過ぎていくのではないかと思ひ、またそのことに感謝の気持ちを忘れずに。これからもお客様とのふれ合いを大切に、”楽しみながら明るく”をモットーに。小さいながらも気軽に立ち寄って頂ける「マルブン」を続けていきたいと思っています。これからもよろしくお願いたします。



(仕上がり商品もバッチリ保管)

この街で生まれ、ここで育つ...
SIGN & display
あ・ら・ゆ・る・看・板 一級広告美術工芸
有限会社 富士工芸社
岩倉市大山寺本町5-4
TEL 0587-37-2002 FAX 37-6108
* 看板・名刺のクリーニングもお気軽にご来店ください。

印刷のことなら
おまかせください
いわくら印刷

岩倉市曾野町東町29
TEL 0587-37-5478

中小企業共済

あらゆるケガと病気に
安心のワイド補償

お申し込み・お問い合わせは

岩倉市商工会事務局